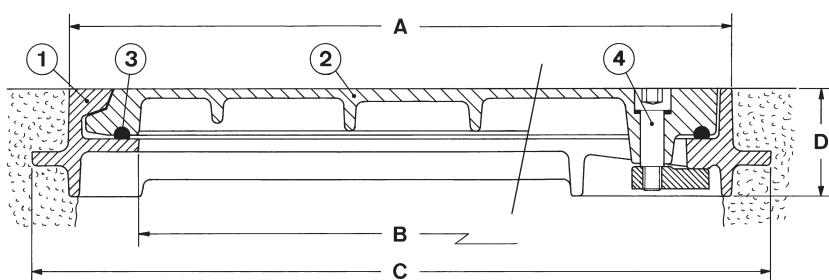


## Modelo EXCEN

Modelo de aluminio fundido aconsejado para lugares que requieren un registro de acceso rápido o de uso frecuente.



### 1 Marco.

De aluminio fundido; uno de los lados tiene en su interior un hueco cónico donde se aloja un canto de la tapa; la parte exterior con una solapa para su mejor fijación.

### 2 Tapa.

De aluminio fundido, con nervios radiales y rectangulares en la parte inferior para darle más resistencia.

### 3 Junta.

De estanquidad en E.P.M. tipo cordón de  $\varnothing 8$  y  $\varnothing 10$  sujeta a la tapa.

### 4 Tornillos.

De acero inoxidable para llave "Allen" de 12, con patilla de bronce fundido roscada al tornillo.

**Accesorios.** Una llave "Allen" de 12 con punta achaflanada para levantar la tapa.

Tamaño	Ref.	A	B	C	D	Nº tornillos	Resist. en KN
20 x 20	11020	20 x 20	15 x 14	24 x 24	6,5	1	40
30 x 30	11030	30 x 30	24 x 23	35 x 35	6,5	1	40
30 x 30 reforzado	11330	30 x 30	24 x 23	35 x 35	6,5	1	125
40 x 40	11040	40 x 40	34 x 33	45 x 45	6,5	2	40
50 x 50	11050	50 x 50	43 x 42	56 x 56	6,5	3	40
50 x 50 reforzado	11350	50 x 50	43 x 42	56 x 56	6,5	3	125
60 x 60	11060	60 x 60	53 x 52	66 x 66	6,5	4	40
80 x 80	11080	80 x 80	71 x 70	87 x 87	7	5	-
80 x 80 reforzado	11380	80 x 80	71 x 70	87 x 87	7	5	90

• 1 KN es aproximadamente igual a 100 Kgrs • Diámetro del plato de carga 150 mm.

Medidas en centímetros  
Consultar disponibilidad