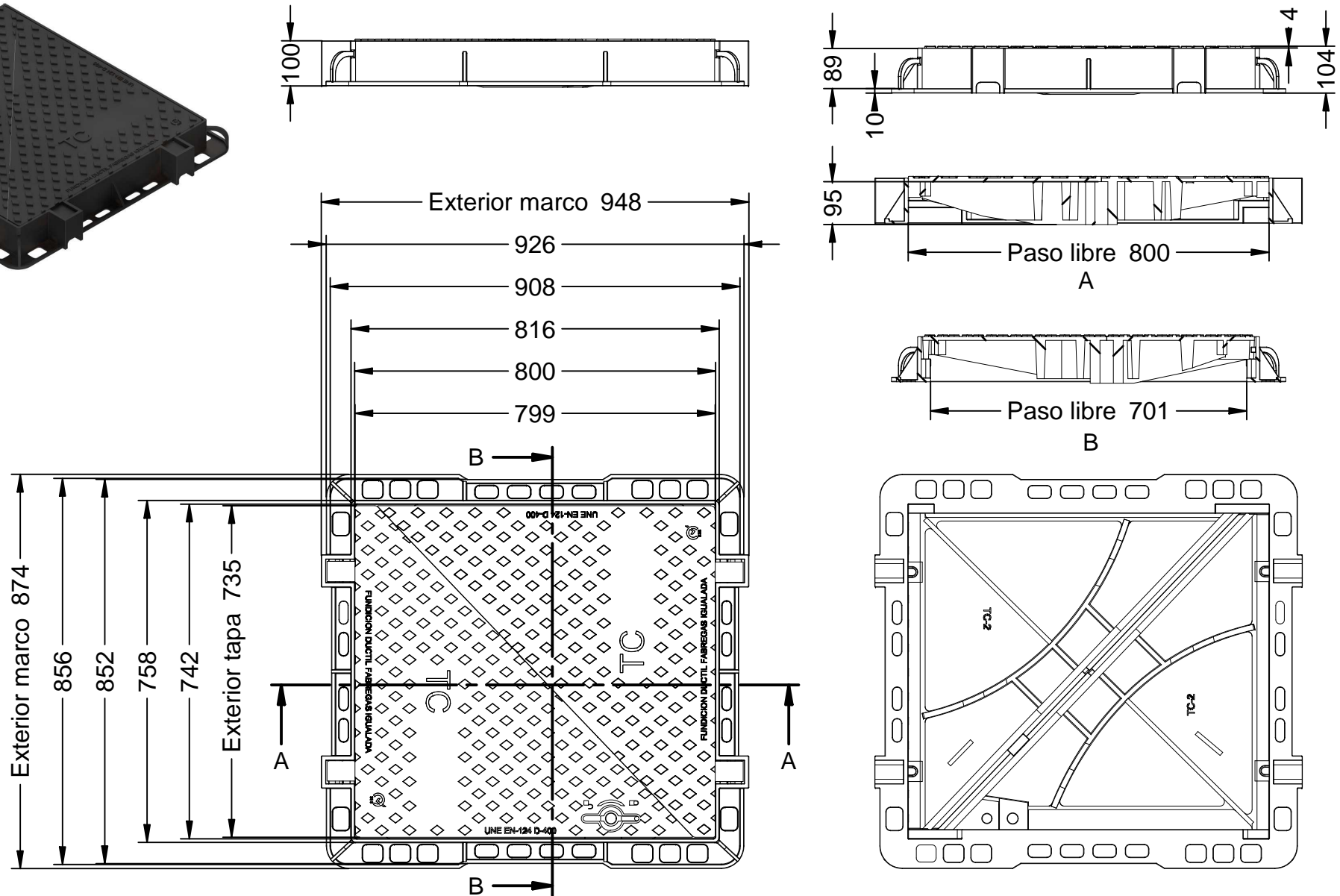
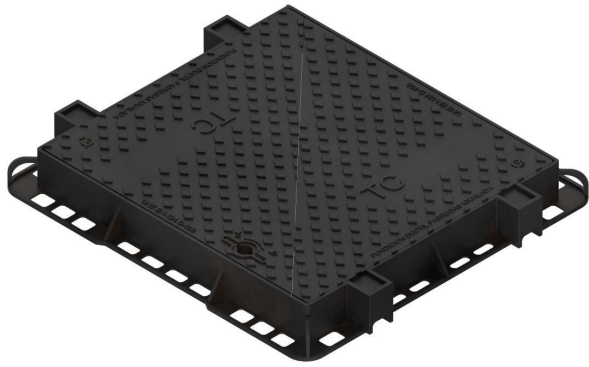


# TC-2

Conjunto de 2 tapas de telecomunicaciones con cierre.

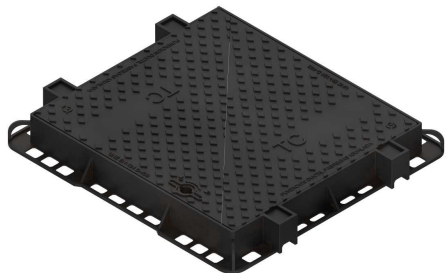
Revision: 01 - 17/05/2017



# TC-2

Conjunto de 2 tapas de telecomunicaciones con cierre.

Revision: 01 - 17/05/2017



**-ES-** 

Descripción: Conjunto de dos tapas y marco de telecomunicaciones.

Material: Fundición dúctil GGG40.

Acabado: Pintado negro asfáltico.

Norma: UNE EN-124.

Clase: D-400.

Embalaje: Paletizado y plastificado.

Características:

Las dos tapas incluyen sistema abatible de seguridad, con bloqueo a 120° y son extraíbles a 90°.

El conjunto incorpora cierre de seguridad anti-robto para llave LL-TC ( llave no incluida ).

**-CA-** 

Descripció: Conjunt de dues tapes i marc de telecomunicacions.

Material: Fosa dúctil GGG40.

Acabat: Pintat negre asfàltic.

Norma: UNE EN-124.

Classe: D-400.

Embalatge: Paletitzat i plastificat.

Característiques:

Les dues tapes inclouen sistema abatible de seguretat, amb bloqueig a 120 ° i són extraïbles a 90 °.

El conjunt incorpora tancament de seguretat antibotatori per clau LL-TC ( clau no inclosa).

**-EN-** 

Description: Set of two caps and telecommunications framework.

Material: Ductile cast iron GGG40.

Paint finish: Painted black asphalt.

Standard: UNE EN-124.

Class: D-400.

Packaging: Palletized and plastified.

Characteristics:

The two covers include Safety folding, with locking To 120° and are removable at 90°.

The set incorporates safety lock Anti-theft for LL-TC key ( key not included ).

**-FR-** 

Descripció: Ensemble de deux Tops et cadre des télécommunications.

Matériel: Ductile GGG40 de fer.

Finition: Peint asphalte noir.

Règle: UNE EN-124.

Classe: D-400.

Emballage: Palettisation et plastifié.

Caractéristiques:

Les deux tops incluent le système verrou de sécurité pliage 120 ° et 90 ° sont amovibles.

L'ensemble comprend verrou de sécurité cambrioleur verrouillé LL-TC ( cle non inclus).

**-PT-** 

Descrição: Jogo de dois altos e estrutura de telecomunicações.

Material: Ductile GGG40 ferro.

Acabamento: Pintado asfalto preto.

Regra: UNE EN-124.

Classe: D-400.

Embalagem: Paletização e plastificado.

Características:

Os dois tops incluem o sistema trava de segurança dobrável 120 ° e 90 ° são removíveis.

A montagem incorpora trava de segurança chave de roubo de LL-TC ( chave não incluídas).