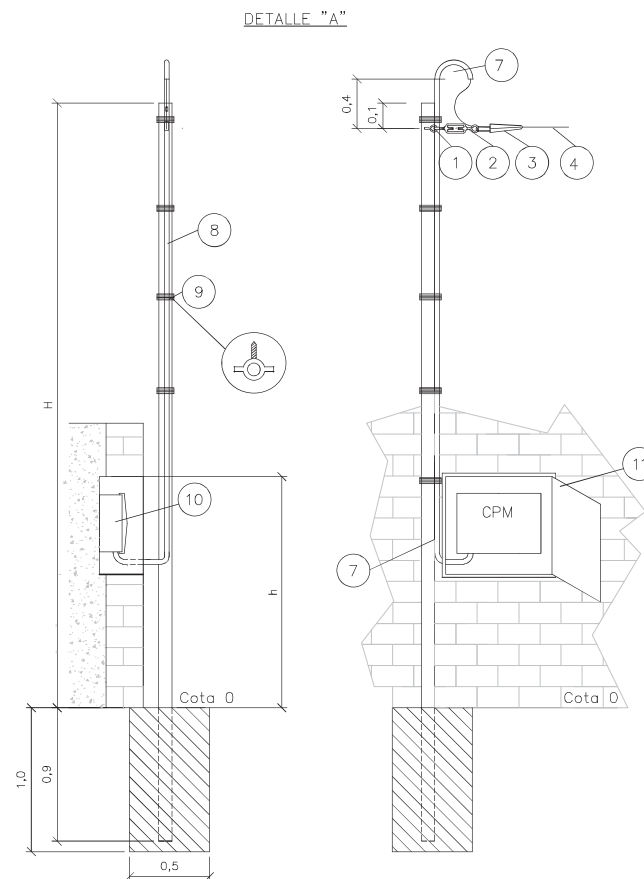


POSICIÓN	MATERIALES
1	Gancho espiral acero (16x230 16x315 16x400)
2	Tensor M-10 con gancho y cáncamo 250 (RZ 4x25Al)
3	Pinza amarre acometidas (4x25mm ²)
4	Cable RZ 0,6/1kV (RZ 4x25)
5	Retención anclaje prefabricado
6	Guardacabos abierto 13 mm
7	Tubo de protección aislante de superficie. Resistencia al impacto fuerte y resistencia a la compresión fuerte. Tubo de protección aislante empotrado. Resistencia al impacto media y resistencia a la compresión media. Diámetro exterior tubo: Ø63mm.
8	Postelete metálico de 4"Ø, y espesor de pared e>3,5 mm, galvanizado en caliente con tapa superior soldada. Altura útil H: la necesario para cumplir con las distancias mínimas al terreno de la acometida en su punto más desfavorable (6 metros en zonas de circulación rodada y 4 metros en el resto).
9	Grapas de sujeción del tubo de acero inoxidable o acero galvanizado (cada 35 cm)
10	Caja de Protección y Medida III (CPM)
11	Hornacina + puerta preferentemente metálica
12	Cable XZ1 0,6/1kV Cu 1x50 mm ²
13	Grapa para pica p. a t. Ac - Cu de 14,6 a 18,3 mm Ø
14	Pica cilíndrica Ac - Cu 14,6 mm Ø 2 m longitud
15	Cinta protección anticorrosiva
16	Conector bimetálico contacto o perforación de aislamiento

NOTA: En zonas de muy alta contaminación salina podrá sustituirse la pinza de amarre (3) por la retención prefabricada helicoidal para poste, fijador de guardacabos (6).

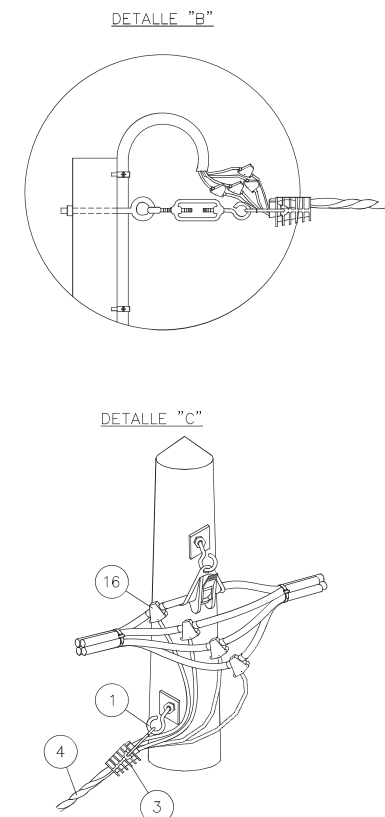
Revisión: L.C.O.E. Laboratorio Central Oficial de Electrotecnia - 19 de octubre de 2020



Base de hormigón de 20N/mm²

h { Mínimo 1,50 m
Máximo 1,80 m

Cotas en metros



e-distribución

PROYECTO: ESPECIFICACIONES PARTICULARES PARA INSTALACIONES DE DISTRIBUCIÓN EN BAJA TENSIÓN

PLAN: LÍNEAS AÉREAS DE BAJA TENSIÓN
Acometida aérea a caja de protección y medida con postelete (I)

FECHA: OCTUBRE 2020

ESCALA: -

PLANO N°. NR2002112

HOJA: 1 de 3