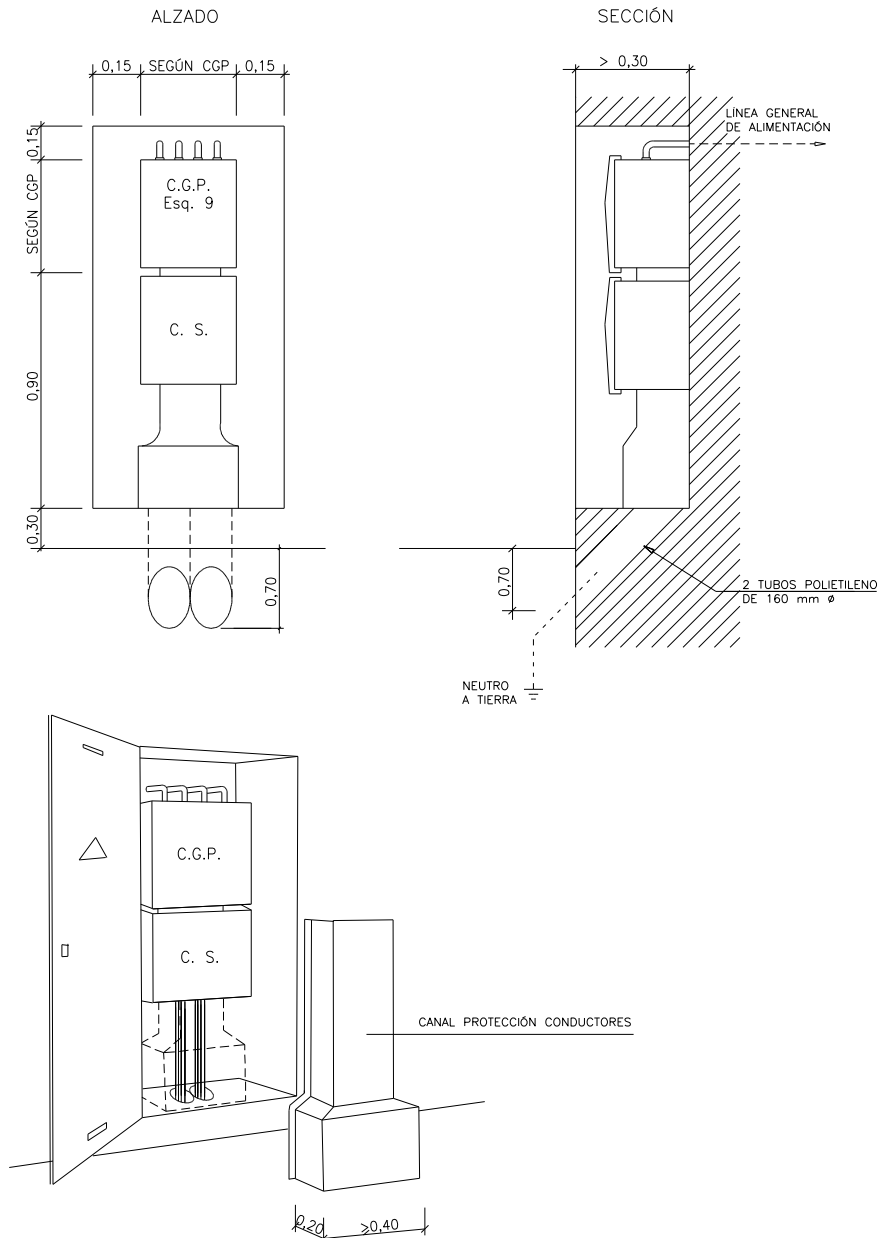


DETALLES CONSTRUCTIVOS

3.19

Nicho en pared o valla para CS y CGP



NOTAS: La puerta del nicho será preferentemente metálica. Ver características en DC-3.28

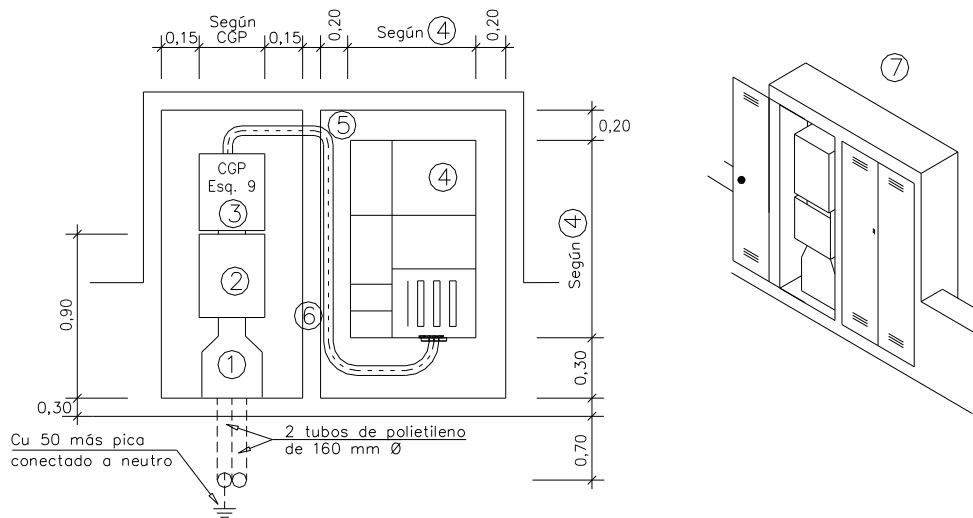
Los conductores hasta su acceso a la caja de seccionamiento y entre ésta y la CGP, deberán quedar **siempre** protegidos mediante canal (Especificación Técnica: 6703826) o conducto de obra

DETALLES CONSTRUCTIVOS

3.23

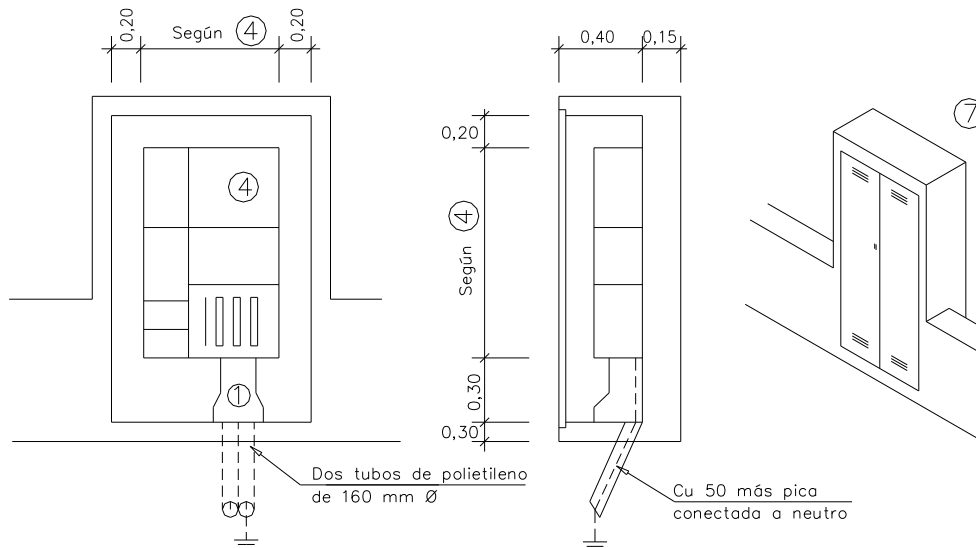
Emplazamiento del conjunto de protección y medida en una valla o en pared vía pública con acometida subterránea. (Pueden utilizarse armarios prefabricados de hormigón si cumplen las cotas libres mínimas)

A través de caja de seccionamiento y CGP:



- 1 Canal protectora. (Especificación Técnica: 6703826)
- 2 Caja de seccionamiento. Ver DC-3.18
- 3 Caja general de protección (esquema 9). Ver DC-3.16
- 4 Conjunto de protección y medida TMF1 ó TMF10. Ver DC-3.24
- 5 Tubo aislante rígido para protección conductores
- 6 Separación de seguridad entre armarios
- 7 Armarios con puertas preferentemente metálicas. Ver características en DC-3.28

Directo a conjunto de protección y medida:

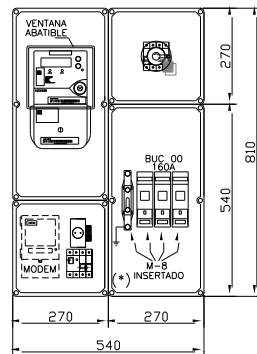


DETALLES CONSTRUCTIVOS

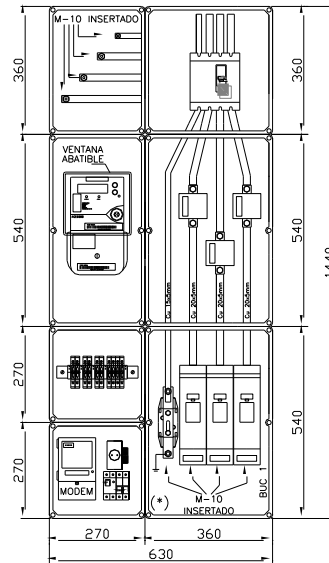
3.24

Conjuntos de Protección y Medida hasta 630 A

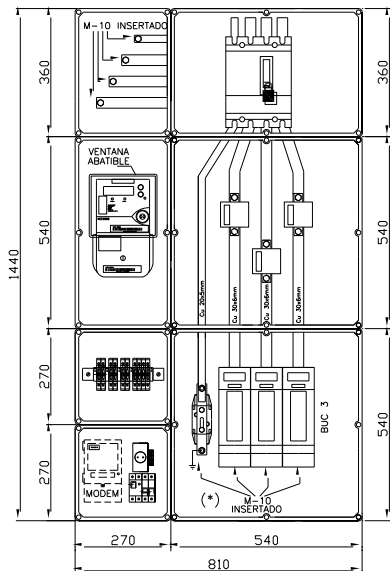
TMF-1



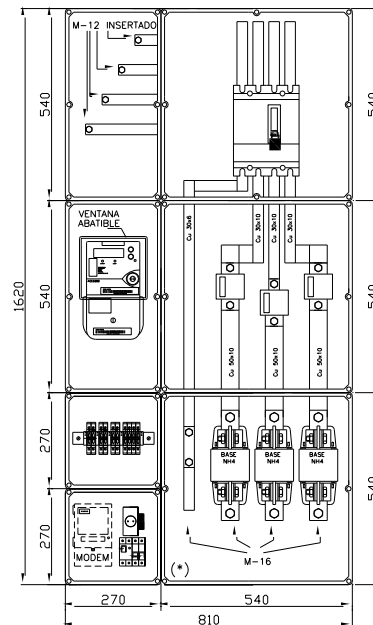
TMF-10
80...160 A



TMF-10
200...400 A



TMF-10
500...630 A



NOTAS: Si existe CGP los fusibles se sustituirán por cuchillas

(*) Unidad Funcional Equivalente (UFE) de CGP