

ACABADOS PUERTAS CORTAFUEGOS

ACABADO CLASSIC

Hoja prelacada en RAL 7035 con film de protección y marco lacado en epoxy-poliéster liso RAL 7035.

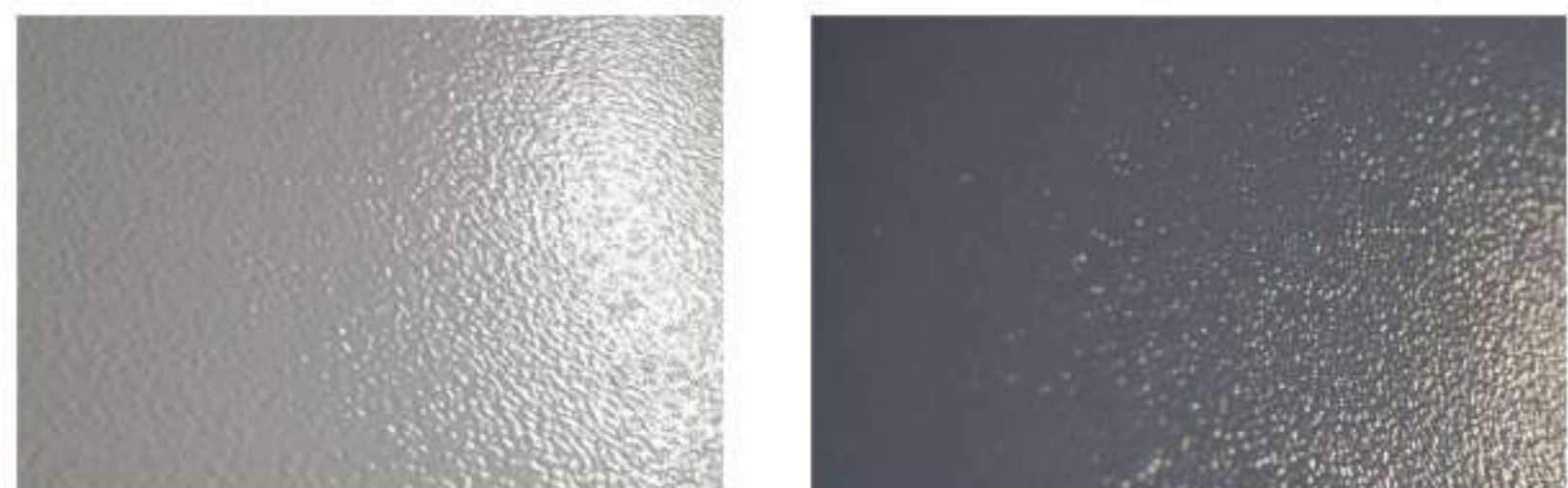


Acabado Classic

Film de protección sobre la hoja

ACABADO GAMACOLOR RAL GOFRADO

Marco y hoja lacados con pintura en polvo epoxy-poliéster presentando un acabado texturado gofrado.



Vista ampliada del Efecto Gofrado

NOTAS:

* Dada la naturaleza de los productos y de los procesos empleados para conseguir el efecto "Gofrado", no podemos garantizar la perfecta repetibilidad del acabado con este efecto.

* Entre hoja y marco puede presentarse una ligera diferencia de tonalidad derivada de las diferencias de acabado y del proceso de aplicación de pintura.

* NO se suministran puertas en dos colores diferentes por cada lado de la hoja.

* Para acabados GAMACOLOR RAL GOFRADO distintos entre hoja y marco. consultar disponibilidad y precios.

NOTAS DE FABRICACIÓN:

Anchura Nominal (L): de 400 a 1300mm.

Altura Nominal (H): de 1250 a 2950mm. (*)

(*): las alturas entre 2600 y 2950mm. siguen un proceso de pintado especial.

COLORES BASICOS



COLORES VIVOS



OTROS ACABADOS GAMACOLOR RAL GOFRADO

Consultar disponibilidad y suplementos en los siguientes casos de acabados:

- Acabados rojos, amarillos, naranjas y violetas.
- Acabados de pintura lisos.
- Acabados fotoluminiscentes.
- Acabados texturados.
- Acabados antibacterias.
- Acabados metalizados y otros colores especiales.

ACABADO GAMACOLOR PVC

Hoja con revestimiento en PVC de diversos acabados. El marco es lacado en epoxy-poliéster en el RAL más similar a la hoja.

PVC COLORES

NOTAS DE FABRICACIÓN:

Anchura Nominal (L): de 400 a 1090mm.

Altura Nominal (H): de 1250 a 2950mm.

Las hojas con estos acabados presentan el marco en el acabado RAL más similar en epoxy-poliéster.



PVC IMITACIÓN METAL

NOTAS DE FABRICACIÓN:

Anchura Nominal (L): de 400 a 1090mm.

Altura Nominal (H): de 1250 a 2950mm.

Las hojas con estos acabados presentan el marco en el acabado RAL 9007 liso.



PVC IMITACIÓN MADERA

NOTAS DE FABRICACIÓN:

Anchura Nominal (L): de 400 a 1090mm.

Altura Nominal (H): de 1250 a 2950mm.

Las hojas con estos acabados presentan el marco en el acabado RAL 8017 texturado.

